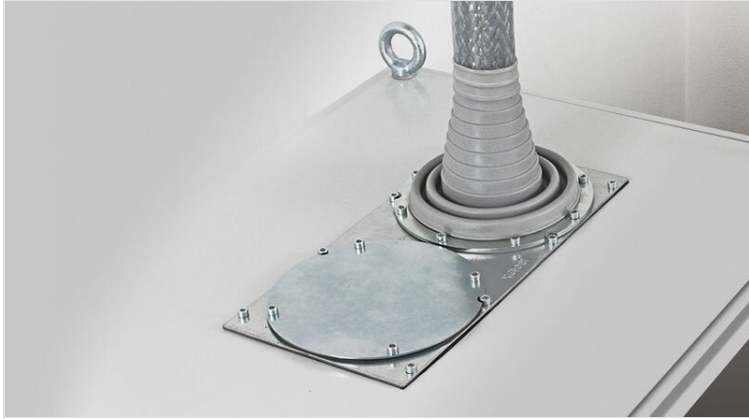


# KEL-ULTRA flex | Conos pasacables

para cables con Ø 25 - 115 mm / IP66 / UL Type 12



El KEL-ULTRA flex está diseñado como cono pasacables, para cualquier cable o tubo grande, que sea difícil de manejar. El KEL-ULTRA flex viene en dos tamaños y es ideal para el paso y sellado de cables y tubos, con un diámetro desde 25 hasta 115 mm.

Gracias a la gran flexibilidad de la pirámide de elastómeros, resulta más fácil insertar cables, grandes y gruesos con KEL-ULTRA flex, que utilizar los prensaestopas estándar.

Después de insertar el cable o tubo, el KEL-ULTRA flex se monta rápido y fácilmente con el aro de metal y los tornillos. El aro facilita una fijación y sellado circular del inserto en la pared del armario. El aro se suministra con cada KEL-ULTRA flex.

Corte de los conos: diámetro de cable menor del 25%. Los diámetros correspondientes están marcados en los insertos.

Se recomienda añadir un sistema de antitracción adicional para los cables, como parte de la instalación.

IP54

IP55

IP64

IP65

IP66

UL TYPE 12



RoHS compliant



Made in Germany

## Especificaciones

<b>Protección IP (EN 60529)</b>	IP54, IP55, IP64, IP65, IP66
<b>Tipo de UL (UL 50E)</b>	UL Type 12
<b>Material</b>	Elastómero Anillo fijo: Acero con baño de zinc
<b>Combustibilidad</b>	UL94-V0, autoextinguible
<b>Temperatura de funcionamiento</b>	-40 C° hasta 100 C°
<b>Propiedades</b>	Libre de silicona, Libre de halógenos
<b>Opciones de montaje</b>	Montaje con tornillos

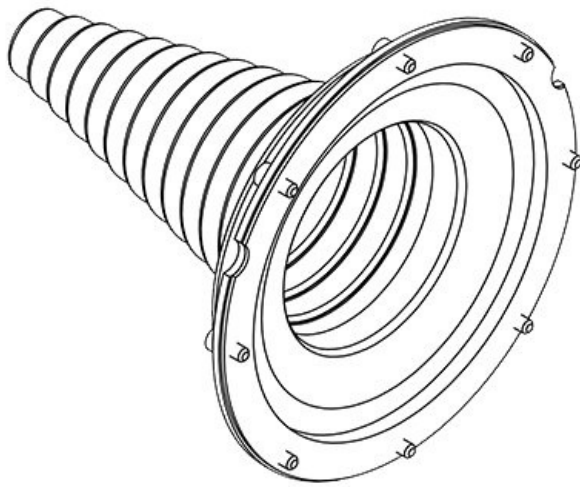
## Ventajas y beneficios

- Es posible instalar cables rígidos en ángulo
- Grado de protección certificado IP66 de acuerdo con la norma EN 60529

## Tipos y tamaños de productos

**KEL-ULTRA flex 1**

Ref.	<b>42630</b>	Diámetro	<b>168 mm</b>
EAN	<b>4251269309</b>	externo	
	<b>052</b>	Recorte	<b>140 mm</b>
Unidad de embalaje	<b>1</b>	circular	
Para número máximo de cables	<b>1</b>	Número de agujeros para tornillos	<b>8</b>
Máximo diámetro del cable	<b>90 mm</b>	Diámetro de los agujeros del tornillo	<b>5,5 mm</b>
Altura	<b>175,5 mm</b>	Rango de sujeción	<b>1 x 25 - 90 mm</b>
Altura de montaje	<b>175,5 mm</b>		

**KEL-ULTRA flex 2**

Ref.	<b>42631</b>	Diámetro	<b>168 mm</b>
EAN	<b>4251269309</b>	externo	
	<b>069</b>	Recorte	<b>140 mm</b>
Unidad de embalaje	<b>1</b>	circular	
Para número máximo de cables	<b>1</b>	Número de agujeros para tornillos	<b>8</b>
Máximo diámetro del cable	<b>115 mm</b>	Diámetro de los agujeros del tornillo	<b>5,5 mm</b>
Altura	<b>175,5 mm</b>	Rango de sujeción	<b>1 x 75 - 115 mm</b>
Altura de montaje	<b>175,5 mm</b>		

